

Mit Ihrer digitalen
Alltagshelferin Vivi
Sicher und
selbstbestimmt
zuhause leben!

0€*

*Ab Pflegegrad 1
bezahlt von den
Pflegekassen

Die Komponenten von VIVAcare auf einen Blick

Die Sprachassistentin Vivi

ist das Herzstück von VIVAcare

- ✔ Natürlichsprachliche Steuerung
- ✔ einfache Bedienbarkeit
- ✔ Touch-Bildschirm



**Vivi
Homebox**

Sturzmelder

ist notwendig, damit Stürze selbstständig erkannt werden können..

- ✔ Sensoren unauffällig im Raum montiert
- ✔ Keine störenden Knöpfe am Körper tragen



Die App für Familie und Pflegende

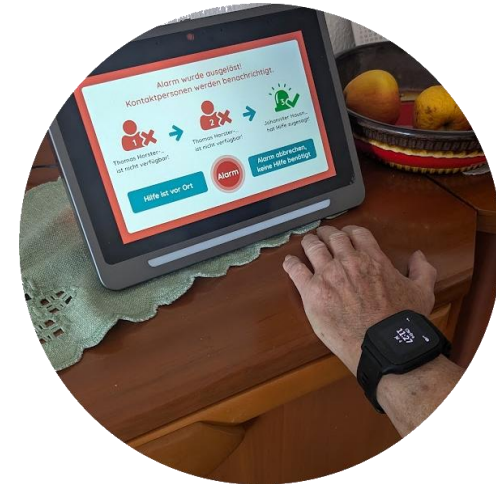
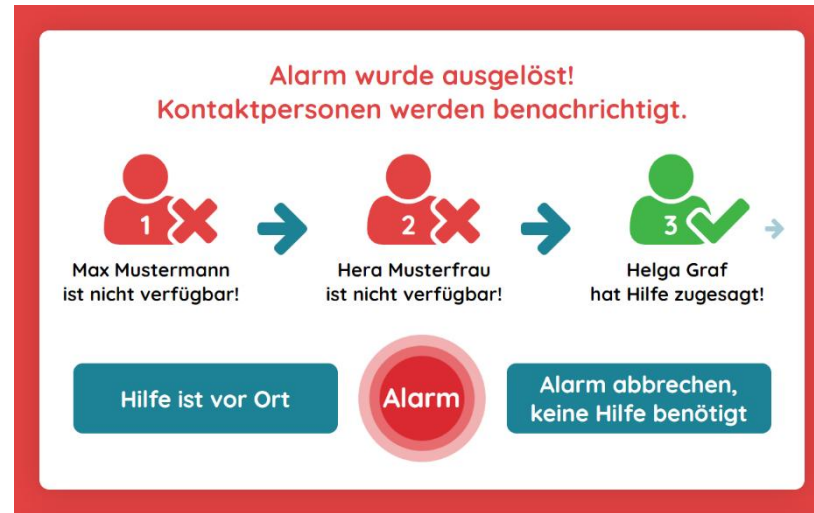
rundet unser System ab

- ✔ Nähe schaffen, einfach und sicher
- ✔ Verbindet, unterstützt und erleichtert



VIVAIcare bietet Sicherheit bei Notfällen dank automatischer Sturzerkennung

Sturzmelder



Unsere Leistungen im Überblick



Sturzsensoren

Automatische Erkennung von Risikosituationen wie Stürzen, Alarmierung Notfalltelefonkette, zusätzlich Hausnotrufzentrale als letzte Instanz



Tagesstruktur

Erinnerungen an Medikamenteneinnahmen, Arzttermine und Flüssigkeitseinnahmen



Sprachassistent

Sprachgesteuerter Assistent (Vivi) für eine intuitive Interaktion



Vitalwerte

Vitalwerte wie Blutdruck, Puls und Blutzucker immer im Blick



VIVA!care App

Informationsweitergabe mit Angehörigen oder Pflegekräften über VIVA!care



Außer Haus durch Smart Watch*

Positionsbestimmung und Weglaufmeldung

*geplant

VIVAIcare jetzt beantragen

Darauf können Sie sich verlassen:

- **Ausgezeichnete Technik** entwickelt in Deutschland
- **Datensicherheit** auf höchstem Niveau
- **Aufbau, Installation, Fernwartung**
- **Finanzierung** ab Pflegegrad 1

- <https://vivai.care>

